

## PRÉPAREZ VOTRE VOYAGE ET ACHETEZ VOS BILLETS THALYS

- Sur [www.thalys.com](http://www.thalys.com).
- Par téléphone - Call Center  
International SNCB: 070 79 79 79  
(0,30€/min et 7€ de frais de dossiers pour les achats de billets), du lundi au vendredi de 8h à 20h et les week-ends et jours fériés de 9h à 16h30.
- Dans les gares SNCB avec vente de billets internationaux (7€ de frais de dossiers pour les achats de billets).
- Dans les agences de voyage agréées.

## BESOIN D'UN RENSEIGNEMENT SUR LES SERVICES THALYS?

- Naviguez sur [www.thalys.com](http://www.thalys.com).
- Consultez [www.thalys.mobi](http://www.thalys.mobi).
- Rendez-vous dans un point de vente Thalys ou aux points d'accueil Thalys de Paris-Nord et Bruxelles-Midi.
- Appelez la ligne d'information Thalys au 070 66 77 88 (0,17€/min, du lundi au vendredi de 8h30 à 18h30, excepté les jours fériés).

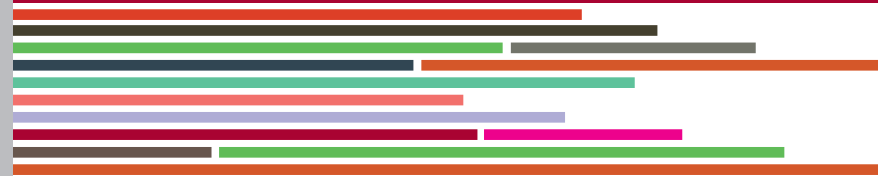


Thalys est une offre des groupes SNCB, SNCF, DB, AG et NS. Éditeur responsable: Ingrid Nuelint, Thalys International, Place Stéphanie 20, 1050 Bruxelles. Les informations du présent document sont livrées sous réserve de modifications pouvant être apportées après son édition.

# THALYS HORAIRES

AU DÉPART DE LA BELGIQUE  
DU 12.12.2010 AU 03.04.2011

# & PRIX



BRUXELLES-PARIS: 1h22 | BRUXELLES-COLOGNE: 1h47 | BRUXELLES-AMSTERDAM: 1h53

[www.thalys.com](http://www.thalys.com)  
[www.thalys.mobi](http://www.thalys.mobi)



Membre de Railteam

# Thalys

## Voyagez en toute sérénité

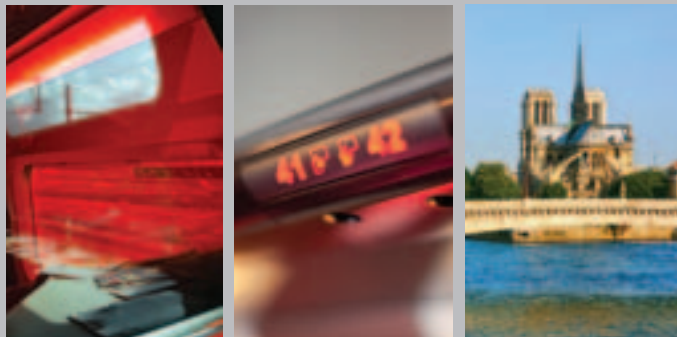
Quelles que soient vos raisons, réunion d'affaires ou citytrip, Thalys vous invite à voyager dans un univers fait d'attentions, de confort et de convivialité. La métamorphose de Thalys arrive aujourd'hui à son terme: rénovation des rames, nouvelle décoration intérieure, nouveaux services et passage à la grande vitesse sur l'ensemble du réseau Thalys viennent enrichir les conditions de votre voyage. Vous arrivez à destination en toute sérénité.

Et en Comfort 1, les voyageurs apprécieront la restauration servie à la place, la large gamme de presse internationale, et profiteront de la possibilité de réserver un taxi pour leur arrivée à destination. Pour rester connecté, vous pourrez également profiter tout au long du voyage du WiFi\*. Pour vous réunir ou travailler en toute confidentialité, le nouvel espace "Le Salon" est désormais à votre disposition.

Le Thalys Bar, entièrement relooké, offre quant à lui une large variété de produits sains et savoureux pour satisfaire vos petites ou grandes faims le temps du trajet.

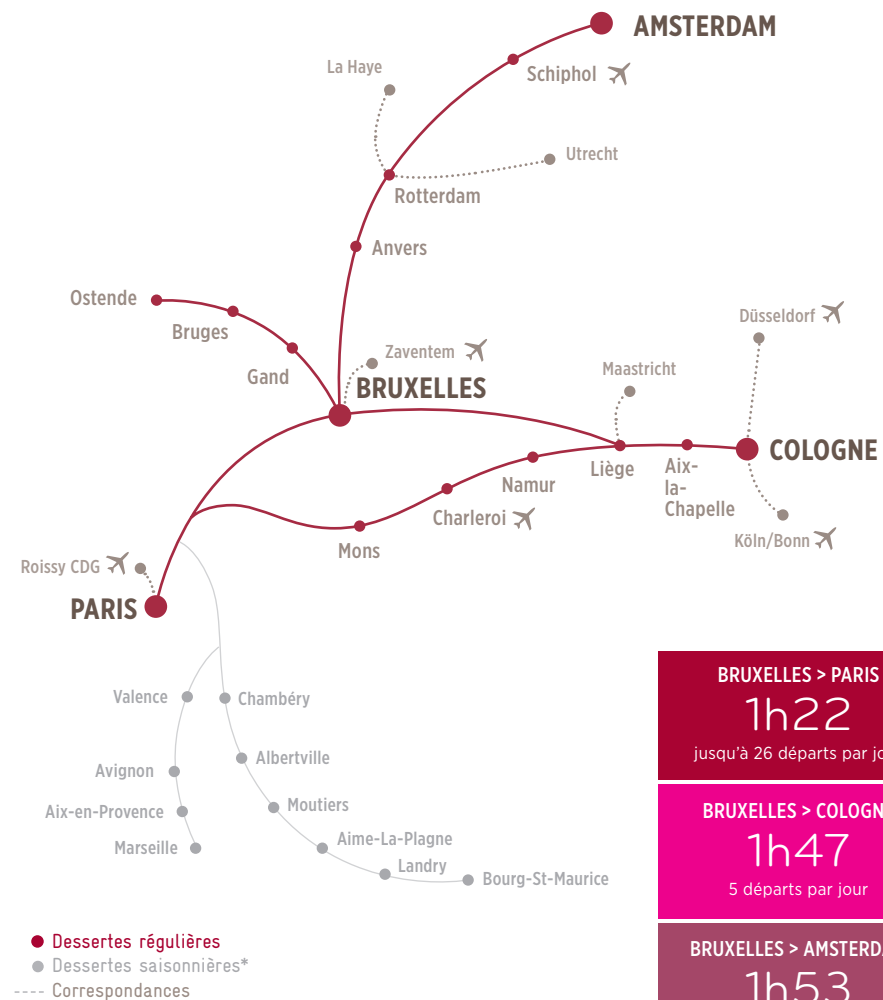
Une multitude d'attentions et de nouveaux services pour arriver serein et profiter pleinement de votre journée...

\* Sous réserve de disponibilité technique du service. Service fourni par Z1Net et activé par Nokia Siemens Networks et Telenet.



# Thalys

## Le réseau



<b>BRUXELLES &gt; PARIS</b> <b>1h22</b> jusqu'à 26 départs par jour
<b>BRUXELLES &gt; COLOGNE</b> <b>1h47</b> 5 départs par jour
<b>BRUXELLES &gt; AMSTERDAM</b> <b>1h53</b> jusqu'à 11 départs par jour

\* Pour tout savoir sur les tarifs et horaires des destinations saisonnières, rendez-vous dans votre point de vente habituel ou surfez sur [www.thalys.com](http://www.thalys.com).

# Nouveau Thalys

## VOYAGE ÉLÉGANT

### BIENVENUE DANS VOTRE NOUVEL INTÉRIEUR

L'intégralité des rames Thalys bénéficie aujourd'hui d'un nouvel aménagement. La nouvelle décoration, déclinée en rouge, pourpre et fuchsia vous garantit une ambiance à la fois chic et chaleureuse et une atmosphère de voyage reposante et agréable.

Des sièges ergonomiques et plus larges, dotés de liseuses et de prises électriques individuelles vous permettront de rester "branché" en continu et de ne jamais connaître de problèmes de batterie.

Et désormais, Thalys vous propose de découvrir "Le Salon".

Un nouvel espace privatif, pouvant accueillir jusqu'à quatre personnes, permettant de se réunir et de travailler en toute tranquillité et discrétion. Une table spacieuse, de larges sièges en cuir, une connexion WiFi mise à disposition gratuitement, un service et un accueil personnalisés, tout a été conçu pour que vous puissiez travailler dans le plus grand confort.

## VOYAGE PLAISIR

### BIENVENUE À TOUS LES GOURMANDS

Pour rendre le voyage encore plus plaisant, la restauration à bord de Thalys fait l'objet d'un soin tout particulier.

En Comfort 1, les repas sont adaptés à chaque heure de la journée ainsi qu'au trajet effectué. Ils sont servis à la place et compris dans le prix du billet. Pour tous les trajets de plus de 50 minutes, selon l'horaire, le personnel de restauration vous proposera :

- un menu Petit Déjeuner sucré ou salé;
- un Déjeuner ou un Dîner avec une alternative végétarienne;
- une Collation en dehors des heures de repas (hors destinations saisonnières).

Dans le Thalys Bar situé en voiture 4, 14 ou 24, vous pourrez composer votre menu parmi une large gamme de produits chauds ou froids régulièrement renouvelée.

Les menus Comfort 1 et l'offre Thalys Bar proposent des produits de qualité, de composition équilibrée, incluant des produits équitables et bio.

## VOYAGE PRATIQUE

### BIENVENUE AUX SERVICES PROPOSÉS

#### TICKETLESS, POUR VOYAGER SANS STRESS

Avec "Ticketless" (e-ticket) de Thalys, place à l'efficacité: plus besoin de se rendre en gare pour réserver, échanger ou annuler ses voyages\*. Il suffit de compléter le formulaire de réservation en ligne.

Une fois à bord, présentez au Train Manager votre mail de confirmation imprimé ou, si vous êtes membre, votre carte Thalys TheCard.

#### WIFI

Tous les trains Thalys sont équipés du WiFi, une connexion internet\*\* pour lire ses mails, consulter ses documents ou tout simplement surfer pendant son voyage.

Ce service est mis gracieusement à disposition en Comfort 1 et payant en Comfort 2. Une heure de connexion s'élève à 6,5€. Pour des connexions plus longues, la carte à 13€, valable pendant tout votre trajet, est recommandée.

Vous pourrez régler:

- avant votre voyage, soit sur [www.thalys.com/wifi](http://www.thalys.com/wifi), soit en achetant des cartes prépayées au Thalys Lounge de Bruxelles-Midi;
- à bord, soit par carte bancaire via <http://portal.thalysnet.com>, soit en achetant des cartes prépayées au Thalys Bar.

\* Selon conditions tarifaires.

\*\* Sous réserve de disponibilité technique du service. Service fourni par Z1Net et activé par Nokia Siemens Networks et Telenet.



# HORAIRES BELGIQUE / FRANCE

## BRUXELLES > PARIS

	1	2	3	4	5	6	7	8	9	10	11	12			
Thalys n°	9304 9406 9308 9310 9412 9314 9316 9318 9420 9322 9326 9328 9330 9436	9338 9340 9342 9344 9346 9386 9348 9350 9452 9354 9356 9358 9460 9362 9364 9366													
<b>BRUXELLES-MIDI</b> Départ	6:37 7:13 7:37 8:15 8:37 9:13 9:37 10:15 10:37 11:13 12:13 12:37 13:15 14:37	15:15 15:37 16:15 16:37 17:15 17:28 17:37 18:13 18:37 19:15 19:37 20:15 20:37 21:15 21:37 22:15													
<b>PARIS-NORD</b> Arrivée	7:59 8:35 8:59 9:35 9:59 10:35 10:59 11:35 11:59 12:35 13:35 13:59 14:35 15:59	16:35 16:59 17:35 17:59 18:35 18:50 18:59 19:35 19:59 20:35 20:59 21:35 21:59 22:35 22:59 23:35													

circule

## PARIS > BRUXELLES

	1	13	14	15	13	11	16	11						
Thalys n°	9405 9307 9309 9311 9413 9315 9317 9321 9323 9327 9429 9331 9333 9339	9343 9445 9347 9349 9351 9453 9355 9357 9457 9359 9361 9363 9365 9369 9371												
<b>PARIS-NORD</b> Départ	6:01 6:25 7:01 7:25 8:01 8:25 9:01 10:01 10:25 11:25 12:01 12:25 13:01 14:25	15:25 16:01 16:25 17:01 17:25 18:01 18:25 19:01 19:01 19:25 20:01 20:25 21:01 22:01 22:25												
<b>BRUXELLES-MIDI</b> Arrivée	7:23 7:45 8:23 8:45 9:23 9:45 10:23 11:23 11:45 12:47 13:23 13:45 14:23 15:45	16:45 17:23 17:45 18:23 18:45 19:23 19:47 20:23 20:23 20:45 21:23 21:47 22:23 23:23 23:47												

circule

- 1 Ne circule pas du 20/12 au 6/01
- 2 Départ à 9:15 le samedi
- 3 Ne circule pas le 24/12, le 25/12, le 31/12 ni le 7/01
- 4 Départ à 11:15 du lundi au vendredi
- 5 Départ à 12:15 le samedi et dimanche
- 6 Ne circule pas le 26/12 ni le 2/01
- 7 Ne circule pas le 24/12 ni le 7/01
- 8 Ne circule pas du 21/12 au 7/01
- 9 Ne circule pas du 21/12 au 6/01
- 10 Départ à 18:15 le vendredi
- 11 Ne circule pas le 24/12, le 31/12 ni le 7/01
- 12 Ne circule pas le 26/12
- 13 Ne circule pas le 25/12 ni le 1/01
- 14 Ne circule pas du 20/12 au 24/12, du 27/12 au 31/12 ni du 3/01 au 7/01
- 15 Arrivée à 12:45 le samedi et dimanche avec un déjeuner servi en CF1
- 16 Ne circule pas le 25/12, circule en tant que 9455 le 31/12. Arrivée à 19:45 tous les jours sauf le samedi

### THALYS THECARD: GAGNEZ SUR TOUTE LA LIGNE

Service Ticketless, infos trafic par SMS, accès aux lounges en gare, réductions sur vos réservations d'hôtels et de voitures, service taxi prioritaire et surtout des Miles à cumuler pour bénéficier de voyages gratuits: voyager fréquemment a ses avantages.

Avec Thalys TheCard, vous accédez à une foule de services qui agrémenteront vos voyages et vous donneront prétexte à voyager toujours plus. Pour en savoir plus: [www.thalysthecard.com](http://www.thalysthecard.com).



### LES REPAS ET COLLATIONS OFFERTS EN CONFORT 1



PETIT DÉJEUNER



TONUS



GOURMAND



DÉJEUNER OU DÎNER

# HORAIRES BELGIQUE / FRANCE

## OSTENDE > PARIS

	Thalys n°	9308	9308	9350	9454
<b>OOSTENDE</b> (Ostende)	Départ	6:09	6:09	16:46	17:46
<b>BRUGGE</b> (Bruges)	Départ	6:25	6:25	17:01	18:01
<b>GENT-SINT-PIETERS</b> (Gand)	Départ	6:50	6:53	17:28	18:28
<b>BRUXELLES-MIDI</b>	Arrivée	7:21	7:27	18:01	19:01
<b>BRUXELLES-MIDI</b>	Départ	7:37	7:37	18:13	19:15
<b>PARIS-NORD</b>	Arrivée	8:59	8:59	19:35	20:35
	lundi au vendredi samedi dimanche	—	—	—	—

— cercle

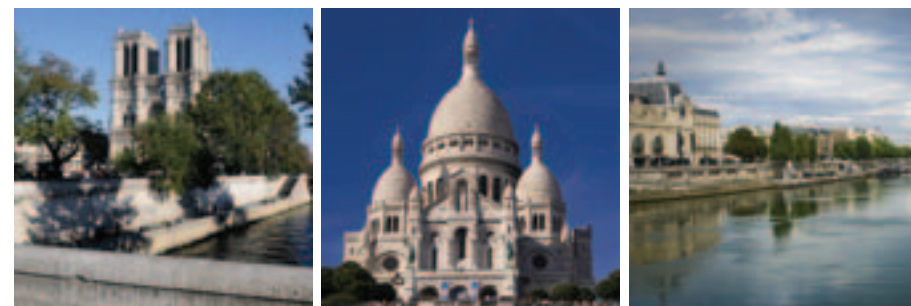
## PARIS > OSTENDE

	Thalys n°	9313	9427	9455
<b>PARIS-NORD</b>	Départ	8:01	11:25	18:25
<b>BRUXELLES-MIDI</b>	Arrivée	9:23	12:45	19:45
<b>BRUXELLES-MIDI</b>	Départ	9:40	12:59	19:59
<b>GENT-SINT-PIETERS</b> (Gand)	Arrivée	10:11	13:28	20:28
<b>BRUGGE</b> (Bruges)	Arrivée	10:36	13:53	20:53
<b>OOSTENDE</b> (Ostende)	Arrivée	10:50	14:07	21:08
	lundi au vendredi samedi dimanche	—	—	—

— cercle

## TOUTE LA BELGIQUE AVEC UN SEUL BILLET

Profitez du tarif "Toute Gare Belge". Pour quelques euros de plus, votre billet Thalys est valable, selon le cas, à partir de la veille de votre voyage aller avec Thalys, ou jusqu'au lendemain de votre voyage retour, entre toutes les gares du réseau national belge et les gares de Bruxelles-Midi, Anvers et Liège (tarif non disponible pour les voyages effectués en Ticketless et pour les offres tarifaires non reprises dans la présente brochure).



## LIÈGE > PARIS

	Thalys n°	9406	9496	9496	9412	9420	9436	9452	9460
<b>LIÈGE-GUILLEMINS</b>	Départ	5:57	6:40	6:47	7:49	9:49	13:49	17:49	19:49
<b>BRUXELLES-MIDI</b>	Arrivée	6:56			8:32	10:32	14:32	18:32	20:32
<b>BRUXELLES-MIDI</b>	Départ	7:13			8:37	10:37	14:37	18:37	20:37
<b>NAMUR</b>	Départ		7:20	7:26					
<b>CHARLEROI-SUD</b>	Départ		7:56	7:59					
<b>MONS</b>	Départ		8:25	8:26					
<b>PARIS-NORD</b>	Arrivée	8:35	9:44	9:44	9:59	11:59	15:59	19:59	21:59
	lundi au vendredi samedi dimanche	—	—	—	—	—	—	—	—

— cercle

## PARIS > LIÈGE

	Thalys n°	9405	9413	9429	9445	9453	9457	9499	9499
<b>PARIS-NORD</b>	Départ	6:01	8:01	12:01	16:01	18:01	19:01	19:43	20:16
<b>MONS</b>	Arrivée							21:01	21:33
<b>CHARLEROI-SUD</b>	Arrivée							21:33	22:01
<b>NAMUR</b>	Arrivée							22:06	22:34
<b>BRUXELLES-MIDI</b>	Arrivée	7:23	9:23	13:23	17:23	19:23	20:23		
<b>BRUXELLES-MIDI</b>	Départ	7:28	9:28	13:28	17:28	19:28	20:28		
<b>LIÈGE-GUILLEMINS</b>	Arrivée	8:11	10:11	14:11	18:11	20:11	21:11	22:45	23:14
	lundi au vendredi samedi dimanche	—	—	—	—	—	—	—	—

— cercle

## LES REPAS ET COLLATIONS OFFERTS EN CONFORT 1



PETIT DÉJEUNER



TONUS



GOURMAND



DÉJEUNER OU DÎNER

# HORAIRES

## FRANCE / BELGIQUE / PAYS-BAS

### NOUVEAU: JUSQU'À 11 DÉPARTS PAR JOUR!

Pour toujours plus de souplesse dans l'organisation de vos voyages d'affaires ou loisir, Thalys met en service une fréquence supplémentaire vers les Pays-Bas.

### PARIS > ANVERS > AMSTERDAM

	Thalys n°	9307	9311	9315	9323	9327	9331	9339	9343	9347	9351	9355	9359
<b>PARIS-NORD</b>	Départ	6:25	7:25	8:25	10:25	11:25	12:25	14:25	15:25	16:25	17:25	18:25	19:25
<b>BRUXELLES-MIDI</b>	Arrivée	7:45	8:45	9:45	11:45	12:45	13:45	15:45	16:45	17:45	18:45	19:45	20:45
<b>BRUXELLES-MIDI</b>	Départ	7:50	8:50	9:50	11:50	12:50	13:50	15:50	16:50	17:50	18:50	19:50	20:50
<b>ANTWERPEN-CENTRAAL (Anvers)</b>	Arrivée	8:29	9:29	10:29	12:29	13:29	14:29	16:29	17:29	18:29	19:29	20:29	21:29
<b>ANTWERPEN-CENTRAAL (Anvers)</b>	Départ	8:31	9:31	10:31	12:31	13:31	14:31	16:31	17:31	18:31	19:31	20:31	21:31
<b>ROTTERDAM CS</b>	Arrivée	9:01	10:01	11:01	13:01	14:01	15:01	17:01	18:01	19:01	20:01	21:01	22:01
<b>SCHIPHOL (Aéroport)</b>	Arrivée	9:27	10:27	11:27	13:27	14:27	15:27	17:27	18:27	19:27	20:27	21:27	22:27
<b>AMSTERDAM CS</b>	Arrivée	9:43	10:43	11:43	13:43	14:43	15:43	17:43	18:43	19:43	20:43	21:43	22:43
	lundi à jeudi	—	—	—	—	—	—	—	—	—	—	—	—
	vendredi	—	—	—	—	—	—	—	—	—	—	—	—
	samedi	—	—	—	—	—	—	—	—	—	—	—	—
	dimanche	—	—	—	—	—	—	—	—	—	—	—	—

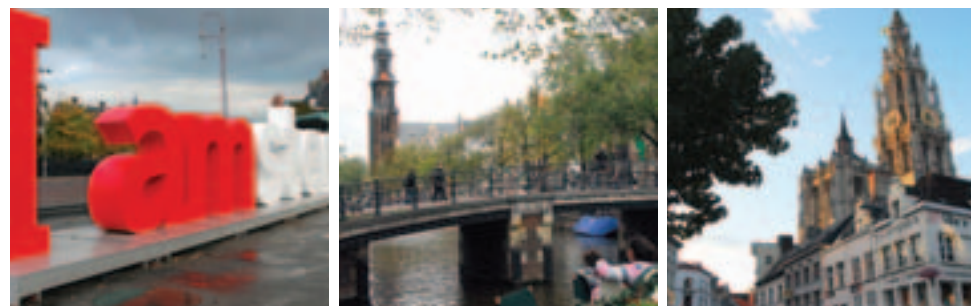
— circule 1 Ne circule pas le 31/12

### DEN HAAG (La Haye)

Thalys ne dessert plus directement la gare de Den Haag (La Haye) mais la ville reste néanmoins facilement accessible depuis Rotterdam (5 correspondances par heure). Et grâce à la grande vitesse, vous devriez même atteindre votre destination plus rapidement qu'auparavant.

### GARE ANTWERPEN-CENTRAAL (Anvers-Central)

Afin de faciliter votre départ et éviter tout retard, veuillez noter que le quai Thalys de la gare d'Anvers-Central se situe au niveau -2. Prévoyez 10 minutes pour y accéder depuis le hall d'entrée principal.



### AMSTERDAM > ANVERS > PARIS

	Thalys n°	9310	9314	9318	9322	9326	9330	9338	9342	9346	9350	9354	9358	9362	9366
<b>AMSTERDAM CS</b>	Départ	6:16	7:16	8:16	9:16	10:16	11:16	13:16	14:16	15:16	16:16	17:16	18:16	19:16	20:16
<b>SCHIPHOL (Aéroport)</b>	Départ	6:31	7:31	8:31	9:31	10:31	11:31	13:31	14:31	15:31	16:31	17:31	18:31	19:31	20:31
<b>ROTTERDAM CS</b>	Départ	6:58	7:58	8:58	9:58	10:58	11:58	13:58	14:58	15:58	16:58	17:58	18:58	19:58	20:58
<b>ANTWERPEN-CENTRAAL (Anvers)</b>	Arrivée	7:28	8:28	9:28	10:28	11:28	12:28	14:28	15:28	16:28	17:28	18:28	19:28	20:28	21:28
<b>ANTWERPEN-CENTRAAL (Anvers)</b>	Départ	7:30	8:30	9:30	10:30	11:30	12:30	14:30	15:30	16:30	17:30	18:30	19:30	20:30	21:30
<b>BRUXELLES-MIDI</b>	Arrivée	8:10	9:10	10:10	11:10	12:10	13:10	15:10	16:10	17:10	18:10	19:10	20:10	21:10	22:10
<b>BRUXELLES-MIDI</b>	Départ	8:15	9:15	10:15	11:15	12:15	13:15	15:15	16:15	17:15	18:15	19:15	20:15	21:15	22:15
<b>PARIS-NORD</b>	Arrivée	9:35	10:35	11:35	12:35	13:35	14:35	16:35	17:35	18:35	19:35	20:35	21:35	22:35	23:35
	lundi à jeudi	—	—	—	—	—	—	—	—	—	—	—	—	—	—
	vendredi	—	—	—	—	—	—	—	—	—	—	—	—	—	—
	samedi	—	—	—	—	—	—	—	—	—	—	—	—	—	—
	dimanche	—	—	—	—	—	—	—	—	—	—	—	—	—	—

— circule

### BRUXELLES <—> DEN HAAG / UTRECHT

CORRESPONDANCES VERS LA HAYE ET UTRECHT DEPUIS ROTTERDAM		
Villes	Nombre de liaisons par jour	Temps de parcours*
DEN HAAG (La Haye)	Depuis et vers Rotterdam, en moyenne 5 départs par heure	1h50
UTRECHT	Depuis et vers Rotterdam, en moyenne 4 départs par heure	2h04

**Remarque:** dans le temps de parcours sont comprises les 15 minutes nécessaires pour rejoindre la correspondance en gare de Rotterdam CS.

\* Temps de parcours minimum. Ces informations vous sont remises à titre indicatif. Pour plus d'informations, renseignez-vous dans votre point de vente habituel.

### LES REPAS ET COLLATIONS OFFERTS EN CONFORT 1

PETIT DÉJEUNER

TONUS

GOURMAND

DÉJEUNER OU DÎNER

# HORAIRES BELGIQUE / ALLEMAGNE

## BRUXELLES > COLOGNE

	Thalys n°	9405	9413	9429	9445	9453
<b>BRUXELLES-MIDI</b>	Départ	7:28	9:28	13:28	17:28	19:28
<b>LIÈGE-GUILLEMINS</b>	Arrivée	8:11	10:11	14:11	18:11	20:11
<b>LIÈGE-GUILLEMINS</b>	Départ	8:13	10:13	14:13	18:13	20:13
<b>AACHEN Hbf</b> (Aix-la-Chapelle)	Arrivée	8:36	10:36	14:36	18:36	20:36
<b>KÖLN Hbf</b> (Cologne)	Arrivée	9:15	11:15	15:15	19:15	21:15

lundi à dimanche

— circule

## COLOGNE > BRUXELLES

	Thalys n°	9412	9420	9436	9452	9460
<b>KÖLN Hbf</b> (Cologne)	Départ	6:44	8:44	12:43	16:42	18:42
<b>AACHEN Hbf</b> (Aix-la-Chapelle)	Départ	7:23	9:23	13:23	17:23	19:23
<b>LIÈGE-GUILLEMINS</b>	Arrivée	7:47	9:47	13:47	17:47	19:47
<b>LIÈGE-GUILLEMINS</b>	Départ	7:49	9:49	13:49	17:49	19:49
<b>BRUXELLES-MIDI</b>	Arrivée	8:32	10:32	14:32	18:32	20:32

lundi à dimanche

— circule



### GRATUITÉ DES TRANSPORTS EN COMMUN DU CENTRE DE COLOGNE

Le jour de votre voyage, votre billet Thalys\* à destination ou au départ de Cologne vous permet d'accéder gratuitement aux transports en commun du centre-ville de Cologne (VRS Preisstufe 1b). Votre billet vous permet également de vous rendre à l'aéroport de Bonn/Cologne.

\* Offre non disponible pour les Ticketless et les billets imprimés.



### GRATUITÉ DES TRANSPORTS EN COMMUN D'AIX-LA-CHAPELLE

Le jour de votre voyage, votre billet Thalys à destination ou au départ d'Aix-la-Chapelle est aussi valable sur le réseau des transports en commun de la région d'Aix-la-Chapelle (AVV).



### VOYAGEZ ENTRE AMIS AVEC LE TARIF ADULT&CO

Profitez du tarif Adult&Co pour vous rendre en Allemagne: 19€ l'aller simple par personne en Comfort 2, valable pour des voyages de 3 à 5 personnes (à partir de 12 ans).

Informations et conditions sur [www.thalys.com](http://www.thalys.com).

## BRUXELLES <—> BONN/DÜSSELDORF

### CORRESPONDANCES VERS BONN ET DÜSSELDORF EN GARE DE COLOGNE

Villes	Nombre de liaisons par jour	Temps de parcours*
BONN	Depuis et vers Cologne, en moyenne 5 départs par heure	2h19
DÜSSELDORF	Depuis et vers Cologne, entre 4 et 5 départs par heure	2h23

**Remarque:** dans le temps de parcours sont comprises les 15 minutes nécessaires pour rejoindre la correspondance en gare de Köln Hbf.

\* Temps de parcours minimum. Ces informations vous sont remises à titre indicatif. Pour plus d'informations, renseignez-vous dans votre point de vente habituel.

## LES REPAS ET COLLATIONS OFFERTS EN CONFORT 1



PETIT DÉJEUNER



TONUS



GOURMAND



DÉJEUNER OU DÎNER

# À CHACUN SA FORMULE

Quel que soit votre profil, quels que soient vos besoins, il y a toujours un tarif Thalys qui vous convient. Choisissez la formule qui vous ressemble.

Pour les voyageurs d'affaires réguliers, privilégiez le tarif Hi-LIFE, qui garantit une flexibilité maximale.

## Voyagez...

### ... en toute liberté

#### Hi-Life

Le tarif de référence, flexibilité maximale jusqu'à la dernière minute

Échange illimité avant le départ<sup>1</sup> et jusqu'à une heure après, dans la gare de départ Thalys.

Remboursable à 100% avant le départ et jusqu'à une heure après, dans la gare de départ Thalys. Remboursable à 50% au-delà.

En vente jusqu'au dernier moment.

### ... malin

#### OptiWay

Le meilleur rapport prix/flexibilité, jusqu'à la veille du départ

Échangeable une fois jusqu'à la veille du départ<sup>1</sup>.

Remboursable à 50% avant le départ et jusqu'à une heure après, dans la gare de départ Thalys.

En vente jusqu'à la veille du départ.

### ... à petits prix

#### Smooove

Les prix les plus bas

Non échangeable.

Non remboursable.

En vente selon disponibilités entre 3 mois et 15 jours avant le départ en Comfort 2, et jusqu'à la veille du départ en Comfort 1.

Si vous voyagez pour le plaisir, découvrez Smooove et ses petits prix, à saisir dès l'ouverture des ventes, 3 mois avant votre départ (sauf exception et Thalys saisonniers).

Si vous aimez l'idée du voyage "mini-prix, maxi-confort", profitez du tarif Smooove en Comfort 1.

Dans tous les cas: plus tôt vous réservez, plus vous augmentez vos chances de bénéficier de prix attractifs.

### ... à prix réduits

#### Jeune

Pour les jeunes de 12 à 25 ans<sup>2</sup>

Échangeable une fois avant le départ et jusqu'à une heure après, dans la gare de départ Thalys<sup>1</sup>.

Remboursable à 100% avant le départ et jusqu'à une heure après, dans la gare de départ Thalys.

En vente jusqu'au dernier moment<sup>1</sup>.

#### Senior

À partir de 60 ans<sup>2</sup>

Échange illimité jusqu'à la veille du départ<sup>1</sup>.

Remboursable à 100% avant le départ et jusqu'à une heure après, dans la gare de départ Thalys. Remboursable à 50% au-delà.

En vente jusqu'à la veille du départ.

#### Kid&Co<sup>3</sup>

Pour 1 ou 2 accompagnateur(s) d'un enfant de moins de 12 ans<sup>2</sup>

Échange illimité jusqu'à la veille du départ<sup>1</sup>.

Remboursable à 100% avant le départ et jusqu'à une heure après, dans la gare de départ Thalys. Remboursable à 50% au-delà.

En vente jusqu'à la veille du départ.

#### Kid<sup>4</sup>

Pour les enfants de moins de 12 ans<sup>2</sup>

Échange illimité avant le départ<sup>1</sup> et jusqu'à une heure après, dans la gare de départ Thalys.

Remboursable à 100% avant le départ et jusqu'à une heure après, dans la gare de départ Thalys. Remboursable à 50% au-delà.

En vente jusqu'au dernier moment.

## Nouveau

### ABONNEMENTS SUR MESURE POUR VOYAGEURS FRÉQUENTS

Découvrez le nouveau Thalys ThePass. Ses trois formules d'abonnement (Business, Premium et Weekend) répondent aux besoins de tous les voyageurs réguliers, quels que soient leur fréquence et leur profil, sur l'ensemble du réseau Thalys.

Plus d'informations sur [www.thalys.com](http://www.thalys.com).

## Nouveau

### LE SALON

Réservez votre espace privatif en Comfort 1 avec un service personnalisé pour des réunions de travail en toute confidentialité ou pour des voyages inoubliables entre amis.

Informations et réservations sur [www.thalys.com](http://www.thalys.com).

Tarifs dans la limite des places disponibles.

1. Sous réserve de disponibilité de ces tarifs.

2. Le jour du voyage.

3. Ce tarif est également accessible à 1 ou 2 accompagnateur(s) d'un enfant de moins de 4 ans voyageant gratuitement.

4. Les enfants de moins de 4 ans peuvent voyager gratuitement mais sans garantie de place assise. Pour des raisons de sécurité, les enfants de moins de 12 ans ne sont pas autorisés à voyager seuls à bord du Thalys. L'accompagnement (par une personne autorisée à voyager seule) est une condition de validité de leur titre de transport.

# TARIFS PRIX THALYS

Voyagez  
en toute liberté

Voyagez  
malin

Voyagez  
à petits prix

Voyagez  
à prix réduits

## Hi-Life

## OptiWay

## Smoove

## Jeune

## Senior

## Kid&Co

## Kid

Exemples de prix en € par personne au 12/12/10	ALLER SIMPLE		ALLER SIMPLE				ALLER SIMPLE		ALLER SIMPLE		ALLER SIMPLE		ALLER SIMPLE		ALLER SIMPLE	
	COMFORT 1	COMFORT 2	COMFORT 1		COMFORT 2		COMFORT 1	COMFORT 2	COMFORT 1	COMFORT 2	COMFORT 1	COMFORT 2	COMFORT 1	COMFORT 2	COMFORT 1	COMFORT 2
<b>DESTINATION FRANCE</b>			DE	À	DE	À								À PARTIR DE	À PARTIR DE	
BRUXELLES - PARIS	141	90	78	106	45	75	59	25	71	45	99	63	70	45	19	15
ANVERS - PARIS	158	97	87	119	49	82	69	29	79	49	111	68	79	48	19	15
GAND - PARIS	147	91	81	110	46	77	59	25	74	46	103	64	73	45	19	15
BRUGES - PARIS	151	94	83	113	47	80	59	25	76	47	106	66	75	47	19	15
OSTENDE - PARIS	154	95	85	116	48	81	59	25	77	48	108	67	77	47	19	15
MONS - PARIS	110	65	61	83	33	55	49	19	55	33	77	46	55	32	19	15
CHARLEROI - PARIS	115	68	63	86	34	58	49	19	58	34	81	48	57	34	19	15
NAMUR - PARIS	126	73	69	95	37	62	49	19	63	37	88	51	63	36	19	15
LIÈGE - PARIS	150	91	83	113	46	77	59	25	75	46	105	64	75	45	19	15
<b>DESTINATION PAYS-BAS</b>																
BRUXELLES - AMSTERDAM/SCHIPHOL	108	69	65	81	41	59	45	29	54	35	76	48	54	34	19	15
BRUXELLES - ROTTERDAM	84	54	50	63	32	46	45	29	42	27	59	38	42	27	19	15
ANVERS - AMSTERDAM/SCHIPHOL	93	61	56	70	37	52	45	29	47	31	65	43	46	30	19	15
ANVERS - ROTTERDAM	76	50	46	57	30	43	45	29	38	25	53	35	38	25	19	15
<b>DESTINATION ALLEMAGNE</b>																
BRUXELLES - COLOGNE	78	49	43	59	29	39	29	19	39	25	55	34	39	24	15	10
BRUXELLES - AIX-LA-CHAPELLE	62	39	34	47	23	31	29	19	31	20	43	27	31	19	15	10
LIÈGE - COLOGNE	55	34	30	41	20	27	29	19	28	17	39	24	27	17	15	10
LIÈGE - AIX-LA-CHAPELLE	39	24	21	29	14	19	19	12	20	12	27	17	19	12	15	5

Pour les conditions de ces tarifs, voir pages 14 et 15.

### LES AVANTAGES DU COMFORT 1

En Comfort 1, de nombreux services sont compris dans le prix de votre billet, dont un repas ou une collation servis à votre place, une connexion WiFi\* tout au long du voyage, la mise à disposition de la presse internationale ou encore la possibilité de réserver un taxi.

\* Sous réserve de disponibilité technique du service. Service fourni par 21Net et activé par Nokia Siemens Networks et Telenet.



# THALYS

## CONDITIONS GÉNÉRALES

### 1. Acceptation des conditions générales

En acquérant un titre de transport Thalys, le voyageur adhère sans réserve aux présentes conditions.

### 2. Définitions

"Thalys" désigne le service de trains à grande vitesse qui circulent dans quatre pays, à savoir la Belgique, la France, l'Allemagne et les Pays-Bas, ainsi que les différentes marques et signes distinctifs qui sont exploités par Thalys International.

"Thalys International" désigne la société coopérative à responsabilité limitée de droit belge, dont le siège social est sis Place Stéphane, 20 à 1050 Bruxelles (TVA BE 0455.370.575 RPM Bruxelles) et qui exploite le service de trains à grande vitesse Thalys.

"Voyageur" désigne une personne voyageant à bord d'un train Thalys, qui a acquis un titre de transport valable pour ce voyage.

"Transporteur" désigne la ou les entreprises ferroviaires avec lesquelles le contrat de transport a été conclu via l'acquisition d'un titre de transport Thalys. Selon la destination, le contrat est conclu respectivement avec la SNCB, la SNCF, la DB et/ou Thalys Nederland.

### 3. Relations contractuelles et bases légales

L'achat ou la réservation de titres de transport Thalys avec le Transporteur a lieu directement entre le Voyageur et le Transporteur. Thalys International ne peut dès lors être tenue responsable de l'exécution ou de la non-exécution du contrat entre le Voyageur et le Transporteur, ni d'aucune faute commise par ce dernier, ni d'aucune erreur intervenue dans la réservation et/ou l'acquisition des produits ou services du Transporteur.

Le contrat de transport est régi par la CIV, le règlement 1371/2007 et se compose des conditions générales CIT-CIV/PRR, des conditions générales, particulières et tarifaires Thalys et, le cas échéant, des conditions supplémentaires ou dérogoatoires du Transporteur.

### 4. Achat - Réservation et conditions d'utilisation du titre de transport -

#### Contrôle à bord

4.1. Avec Thalys, on peut voyager en Comfort 1 et Comfort 2. Thalys met gracieusement à disposition des voyageurs Comfort 1 les services suivants:

- connexion WiFi
- sélection de journaux
- accueil personnalisé
- restauration à la place (pour les trajets de plus de 50 minutes)
- possibilité de réservation à bord pour un taxi? à Paris-Nord ou Bruxelles-Midi.

4.2. Sauf exception, pour les voyageurs individuels, toute la gamme tarifaire Thalys est accessible à la vente trois mois avant la date de départ (sauf pour les Thalys saisonniers) et est clôturée, selon le tarif, quelques minutes avant le départ du Thalys. Le prix d'achat d'un titre de transport comprend le transport et l'attribution d'un siège réservé. Lors de l'achat du titre de transport, il est dès lors vivement conseillé de vérifier que les tarifs, date, heure et parcours correspondent à la commande.

4.3. En cas de tarif spécifique, le voyageur doit, pendant tout le voyage, être en mesure de présenter les pièces justificatives qui y sont liées (par ex. document attestant d'un droit à tarifs spéciaux, carte d'identité, le billet aller et le billet retour quand il s'agit d'un tarif accessible en aller-retour uniquement,...).

4.4. Pour voyager en Thalys, il faut impérativement être muni d'un titre de transport avec réservation émis sous les formes suivantes: titre papier classique, billet imprimé à domicile, Ticketless. Le titre de transport est valable uniquement pour le jour, l'heure et le train pour lesquels une réservation a été effectuée. Le Train Manager se réserve le droit de refuser l'accès à bord ou d'exclure du Thalys toute personne, même munie d'un titre de transport valable, qui contreviendrait aux conditions de réservation et/ou d'utilisation de son titre de transport et/ou qui aurait un comportement susceptible de porter atteinte à la sécurité du train et/ou au confort des voyageurs. La validité des titres de transport (y compris celle des pièces justificatives pour un tarif spécial) est vérifiée à quai et/ou à bord par le Train Manager. À défaut d'être en possession de ces éléments, le voyageur doit, avant le départ du train ou aussitôt après le départ, se présenter au Train Manager

qui peut, le cas échéant, régulariser sa situation au prix de référence<sup>1</sup> majoré de 10€ (en espèces ou par carte de crédit) pour l'édition d'un titre de transport à bord à défaut de paiement par le client de la somme demandée ou en cas de fraude caractérisée, le Train Manager établira un "procès-verbal d'infraction" sur la base d'une pièce d'identité officielle. Ce procès-verbal pourra donner lieu à des poursuites ultérieures. Dans pareil cas, les détenteurs de droit à tarifs spéciaux ou autre encourrent par ailleurs un retrait immédiat de leur droit et du document établissant ce droit, ainsi que des frais de dossier.

4.5. Pour le confort et la sécurité de tous nos voyageurs, les voyageurs doivent se présenter sur le quai de leur Thalys suffisamment à l'avance.

### 5. Disponibilité et surréservation

5.1. Les Thalys n'offrent pas tous le même nombre de places pour les différentes formules de voyage et les formules les plus avantageuses sont accessibles en nombre limité. Il est donc conseillé d'acheter son titre de transport le plus tôt possible pour augmenter ses chances de voyager à un prix avantageux.

5.2. Des trains déclarés complets lors de la réservation disposent quelquefois malgré tout de certaines places libres, dans la mesure où certains clients ne se présentent pas au moment du départ. Pour certains tarifs uniquement, quelques places peuvent donc être proposées en surréservation, mais sans garantie de siège (des strapontins sont à disposition), ni de restauration à la place en Comfort 1. Dans ce cas, le titre de transport comportera la mention "place assise selon disponibilité". Il convient alors de s'adresser au Train Manager qui s'efforcera d'attribuer une place disponible.

### 6. Remboursement

6.1. Les titres de transport sont remboursables uniquement dans le pays d'émission:

- en France: à tous les guichets d'une gare et dans toutes les boutiques SNCF;
- en Belgique: dans les gares SNCB ouvertes au trafic international;
- en Allemagne: dans les gares DB ouvertes au trafic international;
- aux Pays-Bas: dans les gares NS ouvertes au trafic international.

Quel que soit le pays d'achat, les demandes de remboursement de titres de transport achetés dans une agence de voyages doivent être formulées exclusivement auprès de l'agence émettrice, si la formule de voyage que vous avez choisie vous donne droit à ce remboursement.

Il se peut que votre agence de voyages applique des règles de remboursement assorties de frais de dossier. Thalys International décline toute responsabilité pour ces frais. Si le tarif choisi le permet, le remboursement peut être effectué jusqu'à 2 mois après la date de voyage indiquée sur le titre de transport.

Si le titre de transport a été payé au moyen d'une carte de crédit, le point de vente effectuera le remboursement par l'intermédiaire de l'organisme de crédit. Des conditions particulières sont prévues pour le remboursement des titres de transport Thalys imprimés à domicile: ceux-ci ne sont ni échangeables, ni remboursables.

6.2. Le principe et les conditions d'échange du titre de transport dépendent du tarif. L'échange se réalise par l'émission d'un nouveau titre de transport avec éventuellement la perception ou le remboursement de la différence de prix. L'échange doit se faire sur la même origine-destination que le billet original. L'échange est possible à condition qu'il reste des places disponibles dans le train.

### 7. Politique de compensation

Le Service Clientèle Thalys est en charge de la politique de compensation du service Thalys. Pour remercier sa clientèle de sa fidélité, Thalys International a décidé de dépasser les exigences minimales du Règlement n° 1371/2007 sur les droits et obligations des voyageurs ferroviaires, pour les voyageurs qui choisissent d'être indemnisés en bons de valeur Thalys.

Ainsi, pour tout retard du Thalys égal ou supérieur à 30, 60 ou 120 minutes, Thalys International offre à ses clients, hors cas de force majeure, une compensation en bons Thalys (valables 12 mois) d'une valeur respective de 20, 50 ou 100% du prix du billet. Les clients qui souhaitent être compensés en espèces recevront, hors cas de force

majeure, à partir de la 60<sup>ème</sup> ou de la 120<sup>ème</sup> minute de retard, respectivement 25% ou 50% du prix du billet.

Aucune indemnisation ne sera payée en dessous de 4 EUR. La demande de compensation doit être introduite, dans les deux mois suivant le retard, de préférence via le formulaire destiné à cet effet, obtenu à bord ou en gare. L'original du titre de transport devra être adressé par courrier affranchi au tarif prévu à l'adresse suivante: Service Clientèle Thalys - Réclamations et suggestions - B.P.14 - B-1050 Bruxelles. Pour les compensations en espèces, un relevé d'identité bancaire (RIB) devra être joint à ce courrier.

Pour les clients Ticketless, il suffit d'envoyer un e-mail via [www.thalys.com/be/fr/guide-du-voyageur/apres/formulaire-compensation](http://www.thalys.com/be/fr/guide-du-voyageur/apres/formulaire-compensation) en mentionnant la référence de dossier voyage.

### 8. Mineurs - Enfants voyageant seuls

Pour des raisons de sécurité, les enfants de moins de 12 ans ne sont pas autorisés à voyager seuls à bord du Thalys. L'accompagnement, par une personne autorisée à voyager seule, est une condition de validité du titre de transport des enfants de moins de 12 ans.

Tout enfant mineur (de moins de 18 ans), accompagné ou non, voyage sous la responsabilité de ses parents (ou tuteur, ou accompagnateur, auquel les parents ont confié la garde). Il incombe aux parents de se renseigner auprès des autorités nationales compétentes et de s'assurer que leur enfant est bien muni des documents requis pour l'autoriser à franchir les frontières.

Les enfants de moins de 4 ans peuvent voyager gratuitement mais sans garantie de place assise.

### 9. Personnes à mobilité réduite (PMR)

Une assistance lors de l'accès au train est disponible pour les PMR qui le signalent lors de l'achat de leur titre de transport, ou qui en informent leur gare de départ en appelant:

- En Belgique: +32 (0)70 79 79 79 (maximum 24h avant le voyage)
- En France: +33 (0)890 640 650 (maximum 48h avant le voyage)

Ou sur [www.accessibilite.sncf.com](http://www.accessibilite.sncf.com)

- Aux Pays-Bas: +31 (0)30 235 78 22 (maximum 72h avant votre voyage)
- En Allemagne: +49 (0)1 805 512 512 du lundi au vendredi de 8h à 20h et le samedi de 8h à 14h (maximum 24h avant votre voyage)

Un tarif spécifique a été mis en place pour les personnes voyageant en fauteuil roulant, ainsi que pour leur accompagnateur ou celui de personnes malvoyantes. À bord, un espace spécial pour fauteuil roulant a été aménagé en Comfort 1 dans les voitures 1, 11 et 21: un siège avec assise mobile permet de prendre place aisément. Les toilettes ont été adaptées pour permettre un meilleur accès.

### 10. Voyage avec un animal domestique

Les petits chiens et animaux domestiques peuvent voyager gratuitement à bord du Thalys s'ils sont transportés dans un contenant dont les dimensions ne dépassent pas 55x30x30 cm. Les chiens "guides d'aveugle ou de moins valides" voyagent également gratuitement.

Les chiens non transportés dans un contenant ne sont admis à bord que moyennant l'achat d'un titre de transport au tarif "Chien" et s'ils voyagent sur les genoux ou sont tenus en laisse sur le plancher et muselés. À la demande d'un voyageur, le Train Manager peut déplacer l'animal et son propriétaire vers une autre partie du train.

### 11. Bagages

Les objets et valises transportés par les voyageurs restent sous leur entière responsabilité pendant toute la durée du trajet (y compris en cas de placement dans les espaces à bagages situés entre les compartiments) et doivent être étiquetés avec les noms et prénoms des voyageurs. Outre un bagage à main, il est permis d'emmener à bord deux pièces de bagage, dont les dimensions ne peuvent excéder 85 cm dans la plus grande dimension pour chacun. En cas d'excès de bagages ou de non-respect de ces conditions, le Train Manager pourra réclamer un montant de 30€ par bagage ou refuser de les embarquer à bord du Thalys.

Les vélos pliables et les vélos contenus dans une housse de 120x90 cm (roue avant démontée) sont acceptés à bord à condition qu'ils soient disposés dans l'espace bagages à l'extrémité des voitures.

Pour de plus amples renseignements sur les conditions d'acceptation des bagages ou d'autres objets particuliers (fauteuil roulant, skis dans une housse...): voir dans les points de vente ou sur [www.thalys.com](http://www.thalys.com).

### 12. Autres services

Thalys offre différents services particuliers aux voyageurs:

- professionnels;
- fréquents;
- qui souhaitent bénéficier de nombreux avantages: programme Thalys TheCard. Pour de plus amples informations et pour connaître les conditions de ces services: Professionnels: Tél.: 070 66 77 88 (0,17€/min) ou [www.thalys.com](http://www.thalys.com) Fréquents: Tél.: 070 66 77 88 (0,17€/min) ou [www.thalys.com](http://www.thalys.com) Thalys TheCard: Tél.: 070 35 50 50 (0,17€/min) (tous les jours de 6h à 22h) ou [www.thalysthecard.com](http://www.thalysthecard.com)

Toutes les rames Thalys sont équipées d'une connexion Internet! L'accès à Internet est gratuit en Comfort 1 et payant en Comfort 2. Deux modes de paiement sont possibles: à bord, soit par carte bancaire (Visa, MasterCard, American Express) via <http://portal.thalysnet.com> soit en achetant des cartes prépayées au Thalys Bar ou, avant votre voyage, soit sur [www.thalys.com/wifi](http://www.thalys.com/wifi), soit en achetant des cartes prépayées au Thalys Lounge de Bruxelles-Midi.

Pour plus de renseignements: [www.thalys.com](http://www.thalys.com) ou brochures à bord du Thalys.

### 13. Tribunal compétent et loi applicable

Les actions judiciaires fondées sur le contrat de transport peuvent être ouvertes uniquement devant les juridictions des États membres de l'UE sur le territoire desquels le défendeur a son domicile, ou sa résidence habituelle, son siège principal ou la succursale ou l'établissement qui a conclu le contrat de transport. Le droit applicable sera celui de l'État où l'ayant-droit fait valoir ses droits. Pour toutes les actions dirigées à l'encontre de Thalys International et non fondées sur le contrat de transport, le droit belge est exclusivement applicable tout litige sera de la compétence exclusive des tribunaux francophones de Bruxelles.

1. Sous réserve de disponibilité du service en fonction des conditions techniques du jour. Service fourni par ZINet et activé par Nokia Siemens Networks et Telnet.  
2. Les tarifs et conditions de ce service figurent sur le bon de commande et ce service vous est proposé sous réserve de disponibilité.  
3. Prix du tarif HI-LIFE.