

UW REIS VOORBEREIDEN EN UW THALYS-BILJETTEN KOPEN

- Op www.thalys.com.
- Per telefoon - NMBS Call Center Internationaal: 070 79 79 79 (€ 0,30/min. en € 7 dossierkosten voor de aankoop van biljetten), van maandag tot vrijdag 8u-20u, weekends en feestdagen 9u-16u30.
- In de NMBS-stations waar internationale biljetten te koop zijn.
- In erkende reisbureaus.

WAAR KOMT U MEER TE WETEN OVER DE THALYS-DIENSTEN?

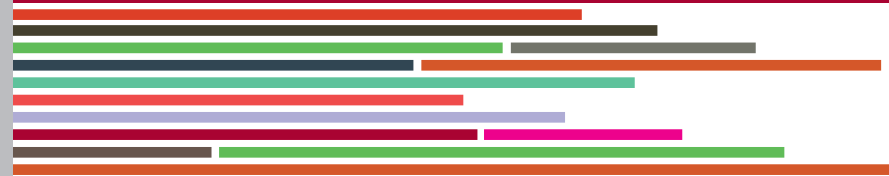
- Op www.thalys.com.
- Op www.thalys.mobi.
- In een Thalys-verkooppunt of aan de onthaalbalie in de stations Paris-Nord en Brussel-Zuid.
- Bel de Thalys-infolijn op 070 66 77 88 (€ 0,17/min., van maandag tot vrijdag 8u30-18u30, niet op feestdagen).



Thalys is een aanbod van de groepen NMBS, SNCB, DB AG en NS. Meerantwoordelijke uitgever: Ingrid Nuliant, Thalys International, Stiefanipalen 20, 1050 Brussel. De gegevens in deze brochure worden meegedeeld onder voorbehoud van wijzigingen in de uitgave.

THALYS DIENSTREGELING & PRIJZEN

VANUIT BELGIË
VAN 12/12/2010 TOT 03/04/2011



BRUSSEL-PARIJS: 1u22 | BRUSSEL-KEULEN: 1u47 | BRUSSEL-AMSTERDAM: 1u53

www.thalys.com
www.thalys.mobi



Member of Railteam

Thalys

Reis in alle rust

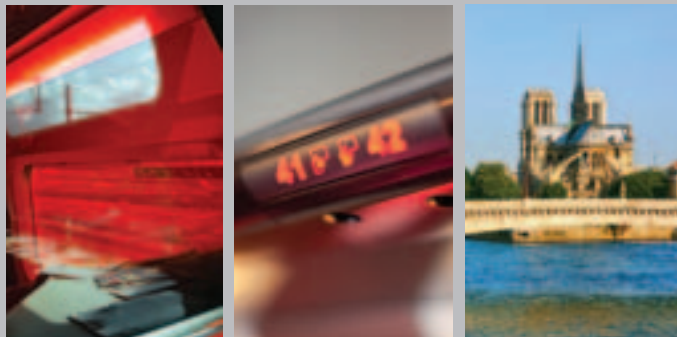
Een zakenreis of een citytrip? Thalys nodigt u uit voor een reis boordevol attenties, comfort en gezelligheid. De metamorfose van Thalys is nu voltooid: vernieuwde treinstellen, een nieuw interieur, nieuwe diensten én hoge snelheid op het hele Thalys-netwerk. Dit alles maakt uw reis nog aangenamer, zodat u volledig uitgerust op uw bestemming aankomt.

Reist u in Comfort 1, dan geniet u van maaltijden of tussendoortjes aan uw zitplaats, een ruime keuze van internationale kranten, en de mogelijkheid om een taxi te reserveren voor bij uw aankomst. Tijdens uw hele reis verzekert WiFi* u een online verbinding. En voortaan kunt u in de nieuwe privéruimte 'Le Salon' vergaderen en werken in alle discretie.

In de volledig vernieuwde Thalys Bar vindt u een ruime keuze van gezonde, lekkere producten voor uw grote of kleine honger tijdens de rit.

Tal van attenties en nieuwe diensten die maken dat u uw bestemming in alle rust bereikt zodat u volop van uw dag kunt genieten...

* Volgens de technische beschikbaarheid van de dienst. Dienst geleverd door ZINet en geactiveerd door Nokia Siemens Networks en Telenet.



Thalys

Netwerk



BRUSSEL > PARIJS
1u22
tot 26 treinen per dag
BRUSSEL > KEULEN
1u47
5 treinen per dag
BRUSSEL > AMSTERDAM
1u53
tot 11 treinen per dag

* Voor de tarieven en dienstregelingen van de seizoensverbindingen, vraag een brochure in een verkooppunt of raadpleeg www.thalys.com.

Nieuwe Thalys

REIS IN STIJL

WELKOM IN ONS NIEUWE INTERIEUR

Alle treinstellen van Thalys hebben vandaag een nieuwe inrichting. De aankleding in rode, purperen en fuchsia tinten zorgt voor een chique, warme sfeer, rustgevend en aangenaam tegelijk.

De bredere ergonomische zetels zijn voorzien van individuele leeslampjes en stopcontacten, zodat u nooit zonder stroom valt of af te rekenen krijgt met batterijproblemen.

Maak ook kennis met 'Le Salon', een nieuwe privéruimte voor vier personen, om te vergaderen of te werken in alle rust en discretie. Alles is berekend op uw maximaal comfort: een ruime tafel, brede leren zetels, gratis WiFi én een persoonlijke dienstverlening en onthaal.

REIS MET SMAAK

WELKOM AAN ALLE FIJNPROEVERS

Om uw reis nog aangener te maken, besteden wij extra zorg aan de maaltijden aan boord.

In Comfort 1 zijn de maaltijden afgestemd op elk uur van de dag en op het traject. Ze worden opgediend aan uw zitplaats en zijn inbegrepen in de prijs van het biljet. Op trajecten van meer dan 50 minuten biedt het cateringpersoneel u het volgende aan:

- een zoet of hartig Ontbijt;
of
- een Lunch of een Avondmaal, met een vegetarisch alternatief;
of
- een Tussendoortje (niet voor de seizoensbestemmingen).

In de Thalys Bar, te vinden in rijtuig 4, 14 of 24, stelt u zelf uw menu samen op basis van een ruime keuze van warme en koude gerechten die regelmatig vernieuwd worden.

De menu's in Comfort 1 en het aanbod in de Thalys Bar zijn weloverwogen en met de grootste zorg voor kwaliteit samengesteld met fairtrade- en bioproducten.

REIS PRAKTISCH

WELKOM AAN ONZE DIENSTEN

TICKETLESS, REIZEN ZONDER STRESS

Met 'Ticketless', het e-ticket van Thalys, verloopt alles veel efficiënter: u hoeft niet meer naar het station om uw reis te reserveren, om te ruilen of te annuleren*. Vul gewoon het online reserveringsformulier in.

In de trein toont u aan de Train Manager de afgedrukte bevestigingsmail of, indien u lid bent, uw kaart Thalys TheCard.

WiFi

Alle Thalys-treinen zijn uitgerust met WiFi, een internetverbinding** om tijdens uw reis e-mails te lezen, documenten te bekijken of gewoon wat te surfen.

Deze dienst is gratis in Comfort 1 en betalend in Comfort 2. Voor één uur betaalt u € 6,50. Wilt u langer online blijven, dan raden wij u een kaart van € 13 aan waarmee u tijdens het hele traject een verbinding hebt.

Hoe betaalt u de WiFi-service?

- voor uw reis, op www.thalys.com/wifi, of u koopt een prepaidkaart in de Thalys Lounge van Brussel-Zuid;
- in de trein met uw kredietkaart op <http://portal.thalysnet.com>, of u koopt een prepaidkaart in de Thalys Bar.

* Volgens de voorwaarden van het tarief.

** Volgens de technische beschikbaarheid van de dienst. Dienst geleverd door 2iNet en geactiveerd door Nokia Siemens Networks en Telenet.



DIENSTREGELING BELGIË / FRANKRIJK

OOSTENDE > PARIJS

	Thalys nr.	9308	9308	9350	9454
OOSTENDE	Vertrek	6:09	6:09	16:46	17:46
BRUGGE	Vertrek	6:25	6:25	17:01	18:01
GENT-SINT-PIETERS	Vertrek	6:50	6:53	17:28	18:28
BRUSSEL-ZUID	Aankomst	7:21	7:27	18:01	19:01
BRUSSEL-ZUID	Vertrek	7:37	7:37	18:13	19:15
PARIS-NORD	Aankomst	8:59	8:59	19:35	20:35
	maandag tot vrijdag zaterdag zondag	—	—	—	—

— rijdt

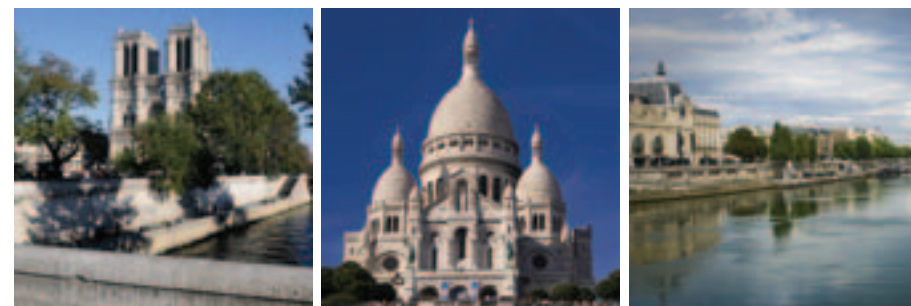
PARIJS > OOSTENDE

	Thalys nr.	9313	9427	9455
PARIS-NORD	Vertrek	8:01	11:25	18:25
BRUSSEL-ZUID	Aankomst	9:23	12:45	19:45
BRUSSEL-ZUID	Vertrek	9:40	12:59	19:59
GENT-SINT-PIETERS	Aankomst	10:11	13:28	20:28
BRUGGE	Aankomst	10:36	13:53	20:53
OOSTENDE	Aankomst	10:50	14:07	21:08
	maandag tot vrijdag zaterdag zondag	—	—	—

— rijdt

REIZEN IN HEEL BELGIË MET ÉÉN BIJLET

Met het tarief 'Elk Belgisch Station', waarvoor u maar enkele euro's meer betaalt, geldt uw Thalys-biljet ook vanaf de dag vóór uw heenreis met Thalys of tot de dag na uw terugreis met Thalys, tussen alle stations van het Belgische spoorweg-net en de stations van Brussel-Zuid, Antwerpen en Luik (tarief niet beschikbaar voor Ticketless-reizen, noch voor reisformules die niet in deze brochure vermeld staan).



LUIK > PARIJS

	Thalys nr.	9406	9496	9496	9412	9420	9436	9452	9460
LIÈGE-GUILLEMINS (Luik)	Vertrek	5:57	6:40	6:47	7:49	9:49	13:49	17:49	19:49
BRUSSEL-ZUID	Aankomst	6:56			8:32	10:32	14:32	18:32	20:32
BRUSSEL-ZUID	Vertrek	7:13			8:37	10:37	14:37	18:37	20:37
NAMUR (Namen)	Vertrek		7:20	7:26					
CHARLEROI-SUD	Vertrek		7:56	7:59					
MONS (Bergen)	Vertrek		8:25	8:26					
PARIS-NORD	Aankomst	8:35	9:44	9:44	9:59	11:59	15:59	19:59	21:59
	maandag tot vrijdag zaterdag zondag	—	—	—	—	—	—	—	—

— rijdt

PARIJS > LUIK

	Thalys nr.	9405	9413	9429	9445	9453	9457	9499	9499
PARIS-NORD	Vertrek	6:01	8:01	12:01	16:01	18:01	19:01	19:43	20:16
MONS (Bergen)	Aankomst							21:01	21:33
CHARLEROI-SUD	Aankomst							21:33	22:01
NAMUR (Namen)	Aankomst							22:06	22:34
BRUSSEL-ZUID	Aankomst	7:23	9:23	13:23	17:23	19:23	20:23		
BRUSSEL-ZUID	Vertrek	7:28	9:28	13:28	17:28	19:28	20:28		
LIÈGE-GUILLEMINS (Luik)	Aankomst	8:11	10:11	14:11	18:11	20:11	21:11	22:45	23:14
	maandag tot vrijdag zaterdag zondag	—	—	—	—	—	—	—	—

— rijdt

MAALTIJD OF TUSSENDOORTJE AANGEBODEN IN COMFORT 1

ONTBIJT

STARTER

GENIETER

LUNCH OF AVONDMAAL

FRANKRIJK / BELGIË / NEDERLAND

NIEUW: TOT 11 TREINEN PER DAG!

Thalys legt nog meer treinen in naar Nederland. Dat geeft u nog meer flexibiliteit bij het organiseren van uw zaken- of vakantie-reizen.

PARIJS > ANTWERPEN > AMSTERDAM

	Thalys nr.	9307	9311	9315	9323	9327	9331	9339	9343	9347	9351	9355	9359
PARIS-NORD	Vertrek	6:25	7:25	8:25	10:25	11:25	12:25	14:25	15:25	16:25	17:25	18:25	19:25
BRUSSEL-ZUID	Aankomst	7:45	8:45	9:45	11:45	12:45	13:45	15:45	16:45	17:45	18:45	19:45	20:45
BRUSSEL-ZUID	Vertrek	7:50	8:50	9:50	11:50	12:50	13:50	15:50	16:50	17:50	18:50	19:50	20:50
ANTWERPEN-CENTRAAL	Aankomst	8:29	9:29	10:29	12:29	13:29	14:29	16:29	17:29	18:29	19:29	20:29	21:29
ANTWERPEN-CENTRAAL	Vertrek	8:31	9:31	10:31	12:31	13:31	14:31	16:31	17:31	18:31	19:31	20:31	21:31
ROTTERDAM CS	Aankomst	9:01	10:01	11:01	13:01	14:01	15:01	17:01	18:01	19:01	20:01	21:01	22:01
SCHIPHOL (LUCHTHAVEN)	Aankomst	9:27	10:27	11:27	13:27	14:27	15:27	17:27	18:27	19:27	20:27	21:27	22:27
AMSTERDAM CS	Aankomst	9:43	10:43	11:43	13:43	14:43	15:43	17:43	18:43	19:43	20:43	21:43	22:43
	maandag tot donderdag	—	—	—	—	—	—	—	—	—	—	—	—
	vrijdag	—	—	—	—	—	—	—	—	—	—	—	—
	zaterdag	—	—	—	—	—	—	—	—	—	—	—	—
	zondag	—	—	—	—	—	—	—	—	—	—	—	—

— rijdt

1 Rijdt niet op 31/12

DEN HAAG

De Thalys-treinen rijden niet langer rechtstreeks naar het station van Den Haag. De stad blijft wel vlot bereikbaar vanuit Rotterdam (vijf treinen per uur). En dankzij de hoge snelheid bereikt u zelfs sneller dan voorheen uw bestemming!

STATION ANTWERPEN-CENTRAAL

Om uw vertrek te vergemakkelijken en vertragingen te vermijden, geven we u mee dat het perron van Thalys in het station Antwerpen-Centraal zich op niveau -2 bevindt. Voorzie tien minuten om er te geraken, vanaf de centrale inkomhal.



AMSTERDAM > ANTWERPEN > PARIJS

	Thalys nr.	9310	9314	9318	9322	9326	9330	9338	9342	9346	9350	9354	9358	9362	9366
AMSTERDAM CS	Vertrek	6:16	7:16	8:16	9:16	10:16	11:16	13:16	14:16	15:16	16:16	17:16	18:16	19:16	20:16
SCHIPHOL (LUCHTHAVEN)	Vertrek	6:31	7:31	8:31	9:31	10:31	11:31	13:31	14:31	15:31	16:31	17:31	18:31	19:31	20:31
ROTTERDAM CS	Vertrek	6:58	7:58	8:58	9:58	10:58	11:58	13:58	14:58	15:58	16:58	17:58	18:58	19:58	20:58
ANTWERPEN-CENTRAAL	Aankomst	7:28	8:28	9:28	10:28	11:28	12:28	14:28	15:28	16:28	17:28	18:28	19:28	20:28	21:28
ANTWERPEN-CENTRAAL	Vertrek	7:30	8:30	9:30	10:30	11:30	12:30	14:30	15:30	16:30	17:30	18:30	19:30	20:30	21:30
BRUSSEL-ZUID	Aankomst	8:10	9:10	10:10	11:10	12:10	13:10	15:10	16:10	17:10	18:10	19:10	20:10	21:10	22:10
BRUSSEL-ZUID	Vertrek	8:15	9:15	10:15	11:15	12:15	13:15	15:15	16:15	17:15	18:15	19:15	20:15	21:15	22:15
PARIS-NORD	Aankomst	9:35	10:35	11:35	12:35	13:35	14:35	16:35	17:35	18:35	19:35	20:35	21:35	22:35	23:35
	maandag tot donderdag	—	—	—	—	—	—	—	—	—	—	—	—	—	—
	vrijdag	—	—	—	—	—	—	—	—	—	—	—	—	—	—
	zaterdag	—	—	—	—	—	—	—	—	—	—	—	—	—	—
	zondag	—	—	—	—	—	—	—	—	—	—	—	—	—	—

— rijdt

BRUSSEL <—> DEN HAAG / UTRECHT

AANSLUITINGEN NAAR DEN HAAG EN UTRECHT IN ROTTERDAM

Steden	Aantal verbindingen per dag	Reistijd*
DEN HAAG	gemiddeld 5 verbindingen per uur van en naar Rotterdam	1u50
UTRECHT	gemiddeld 4 verbindingen per uur van en naar Rotterdam	2u04

Opmerking: in de reistijd zijn de 15 minuten inbegrepen die nodig zijn voor uw aansluiting in het station Rotterdam CS.

* Minimum reistijd. Deze gegevens worden u ter informatie meegedeeld. Meer details hierover in de gewone verkooppunten.

MAALTIJD OF TUSSENDOORTJE AANGEBODEN IN COMFORT 1

ONTBIJT

STARTER

GENIETER

LUNCH OF AVONDMAAL

DIENSTREGELING BELGIË / DUITSLAND

BRUSSEL > KEULEN

	Thalys nr.	9405	9413	9429	9445	9453
BRUSSEL-ZUID	Vertrek	7:28	9:28	13:28	17:28	19:28
LIÈGE-GUILLEMINS (Luik)	Aankomst	8:11	10:11	14:11	18:11	20:11
LIÈGE-GUILLEMINS (Luik)	Vertrek	8:13	10:13	14:13	18:13	20:13
AACHEN Hbf (Aken)	Aankomst	8:36	10:36	14:36	18:36	20:36
KÖLN Hbf (Keulen)	Aankomst	9:15	11:15	15:15	19:15	21:15

— rijdt

KEULEN > BRUSSEL

	Thalys nr.	9412	9420	9436	9452	9460
KÖLN Hbf (Keulen)	Vertrek	6:44	8:44	12:43	16:42	18:42
AACHEN Hbf (Aken)	Vertrek	7:23	9:23	13:23	17:23	19:23
LIÈGE-GUILLEMINS (Luik)	Aankomst	7:47	9:47	13:47	17:47	19:47
LIÈGE-GUILLEMINS (Luik)	Vertrek	7:49	9:49	13:49	17:49	19:49
BRUSSEL-ZUID	Aankomst	8:32	10:32	14:32	18:32	20:32

— rijdt



GRATIS OPENBAAR VERVOER IN HET CENTRUM VAN KEULEN

Uw Thalys-biljet* van of naar Keulen laat u toe om de dag van uw reis gratis gebruik te maken van het openbaar vervoer in het centrum van Keulen (VRS Preisstufe 1b). Met uw biljet kunt u ook naar de luchthaven van Bonn/Keulen reizen.

* Aanbod niet geldig voor Ticketless en zelf afgedrukte biljetten.



GRATIS OPENBAAR VERVOER IN REGIO AKEN

Uw Thalys-biljet van of naar Aken geeft u ook toegang tot het openbaar vervoer in de regio Aken (AVV), en dit op de dag waarop u met Thalys reist.



REIS ONDER VRIENDEN MET HET TARIEF ADULT&CO

Profiteer van het tarief Adult&Co om naar Duitsland te gaan: € 19 per persoon in Comfort 2 voor de heenreis, geldig voor reizen van 3 tot 5 personen (vanaf 12 jaar).

Informatie en voorwaarden op www.thalys.com.

BRUSSEL <—> BONN/DÜSSELDORF

AANSLUITINGEN NAAR BONN EN DÜSSELDORF IN HET STATION VAN KEULEN

Steden	Aantal verbindingen per dag	Reistijd*
BONN	gemiddeld 5 verbindingen per uur van en naar Keulen	2u19
DÜSSELDORF	4 à 5 verbindingen per uur van en naar Keulen	2u23

Opmerking: In de reistijd zijn de 15 minuten inbegrepen die nodig zijn voor uw aansluiting in het station Köln Hbf.

* Minimum reistijd. Deze gegevens worden u ter informatie meegedeeld. Meer details hierover in de gewone verkooppunten.

MAALTIJD OF TUSSENDOORTJE AANGEBODEN IN COMFORT 1



ONTBIJT



STARTER



GENIETER



LUNCH OF AVONDMAAL

EEN FORMULE VOOR IEDEREEN

Welk profiel of welke behoeften u ook hebt, er is altijd een Thalys-tarief dat bij u past. Kies de formule die u het beste ligt.

Gaat u regelmatig op zakenreis? Kies dan voor het Hi-LIFE-tarief, dat u een maximale flexibiliteit biedt.

In alle vrijheid...

... reizen

Hi-Life

De allersoepelste formule, tot net voor uw vertrek

Onbeperkt om te ruilen voor het vertrek¹ en tot één uur erna, in het Thalys-vertrekstation.

100% terugbetaald voor het vertrek en tot één uur na het vertrek, in het Thalys-vertrekstation. 50% terugbetaald vanaf één uur na het vertrek.

Te koop tot op het laatste moment.

Slim...

OptiWay

De beste verhouding tussen prijs en flexibiliteit, tot de dag voor uw vertrek

Eén keer om te ruilen; tot de dag voor het vertrek¹.

50% terugbetaald voor het vertrek en tot één uur na het vertrek, in het Thalys-vertrekstation.

Te koop tot de dag voor het vertrek.

Tegen een zacht prijsje...

Smooove

De laagste prijzen

Omruilen niet mogelijk.

Terugbetaling niet mogelijk.

Onder voorbehoud van beschikbaarheid te koop tot 14 dagen voor vertrek in Comfort 2 en tot de dag voor vertrek in Comfort 1.

Nieuw

ABONNEMENTEN OP MAAT VOOR FREQUENTE REIZIGERS

Ontdek de nieuwe Thalys ThePass. Met drie abonnementsformules (Business, Premium en Weekend) komt hij tegemoet aan de behoeften van al wie vaak reist, onafhankelijk van de frequentie of het profiel, over het hele Thalys-netwerk.

Meer informatie op www.thalys.com.

Reist u voor uw plezier? Ga dan voor de zachte prijsjes van Smooove, te reserveren vanaf drie maanden voor uw vertrek (behalve voor de Thalys-seizoensbestemmingen).

Voelt u iets voor het concept 'miniprijs/maxicomfort', geniet dan van het Smooove-tarief in Comfort 1.

En vergeet niet: hoe vroeger u reserveert, hoe groter uw kans op aantrekkelijke prijzen.

Met korting...

... reizen

Jongere

Voor jongeren van 12 tot 25 jaar²

Eén keer om te ruilen voor het vertrek en tot één uur erna in het Thalys-vertrekstation¹.

100% terugbetaald voor het vertrek en tot één uur na het vertrek, in het Thalys-vertrekstation.

Te koop tot op het laatste moment¹.

Senior

Vanaf 60 jaar²

Onbeperkt om te ruilen tot de dag voor het vertrek¹.

100% terugbetaald voor het vertrek en tot één uur na het vertrek, in het Thalys-vertrekstation. 50% terugbetaald vanaf één uur na het vertrek.

Te koop tot de dag voor het vertrek.

Kid&Co³

Voor 1 of 2 begeleider(s) van een kind jonger dan 12 jaar²

Onbeperkt om te ruilen tot de dag voor het vertrek¹.

100% terugbetaald voor het vertrek en tot één uur na het vertrek, in het Thalys-vertrekstation. 50% terugbetaald vanaf één uur na het vertrek.

Te koop tot de dag voor het vertrek.

Kid⁴

Voor kinderen jonger dan 12 jaar²

Onbeperkt om te ruilen voor het vertrek¹ en tot één uur na het vertrek, in het Thalys-vertrekstation.

100% terugbetaald voor het vertrek en tot één uur na het vertrek, in het Thalys-vertrekstation. 50% terugbetaald vanaf één uur na het vertrek.

Te koop tot op het laatste moment.

Nieuw

LE SALON

Reserveer uw nieuwe privéruimte in Comfort 1 met persoonlijke service voor werkvergaderingen in alle vertrouwelijkheid of reizen met vrienden. Informatie en reserveringen op www.thalys.com

Tarieven verkrijgbaar volgens beschikbaarheid.

1. Onder voorbehoud van beschikbaarheid van deze tarieven.

2. Leeftijd op de reisdatum.

3. Dit tarief is ook van toepassing voor 1 of 2 begeleider(s) van een kind jonger dan 4 jaar dat gratis reist.

4. Kinderen jonger dan 4 jaar reizen gratis, maar zonder vaste zitplaats. Om veiligheidsredenen krijgen kinderen jonger dan

12 jaar geen toestemming om alleen te reizen met Thalys. Hun vervoersbewijs is enkel geldig indien ze in het gezelschap zijn van een persoon die wel alleen mag reizen.

TARIEVEN THALYS PRIJZEN

Reis
in volle vrijheid

Reis
slim

Reis tegen
een zacht prijsje

Reizen
met korting

Hi-Life

OptiWay

Smoove

Jongere

Senior

Kid&Co

Kid

Prijsvoorbeelden in € per persoon op 12/12/10	ENKELE REIS		ENKELE REIS				ENKELE REIS		ENKELE REIS		ENKELE REIS		ENKELE REIS		ENKELE REIS	
	COMFORT 1	COMFORT 2	COMFORT 1		COMFORT 2		COMFORT 1	COMFORT 2	COMFORT 1	COMFORT 2	COMFORT 1	COMFORT 2	COMFORT 1	COMFORT 2	COMFORT 1	COMFORT 2
BESTEMMING FRANKRIJK			VAN	TOT	VAN	TOT										
BRUSSEL - PARIJS	141	90	78	106	45	75	59	25	71	45	99	63	70	45	19	15
ANTWERPEN - PARIJS	158	97	87	119	49	82	69	29	79	49	111	68	79	48	19	15
GENT - PARIJS	147	91	81	110	46	77	59	25	74	46	103	64	73	45	19	15
BRUGGE - PARIJS	151	94	83	113	47	80	59	25	76	47	106	66	75	47	19	15
OOSTENDE - PARIJS	154	95	85	116	48	81	59	25	77	48	108	67	77	47	19	15
BERGEN - PARIJS	110	65	61	83	33	55	49	19	55	33	77	46	55	32	19	15
CHARLEROI - PARIJS	115	68	63	86	34	58	49	19	58	34	81	48	57	34	19	15
NAMEN - PARIJS	126	73	69	95	37	62	49	19	63	37	88	51	63	36	19	15
LUIK - PARIJS	150	91	83	113	46	77	59	25	75	46	105	64	75	45	19	15
BESTEMMING NEDERLAND																
BRUSSEL - AMSTERDAM/SCHIPHOL	108	69	65	81	41	59	45	29	54	35	76	48	54	34	19	15
BRUSSEL - ROTTERDAM	84	54	50	63	32	46	45	29	42	27	59	38	42	27	19	15
ANTWERPEN - AMSTERDAM/SCHIPHOL	93	61	56	70	37	52	45	29	47	31	65	43	46	30	19	15
ANTWERPEN - ROTTERDAM	76	50	46	57	30	43	45	29	38	25	53	35	38	25	19	15
BESTEMMING DUITSLAND																
BRUSSEL - KEULEN	78	49	43	59	29	39	29	19	39	25	55	34	39	24	15	10
BRUSSEL - AKEN	62	39	34	47	23	31	29	19	31	20	43	27	31	19	15	10
LUIK - KEULEN	55	34	30	41	20	27	29	19	28	17	39	24	27	17	15	10
LUIK - AKEN	39	24	21	29	14	19	19	12	20	12	27	17	19	12	15	5

De voorwaarden van deze tarieven vindt u op pagina's 14 en 15.

DE VOORDELEN VAN COMFORT 1

In uw biljet voor Comfort 1 zijn heel wat diensten inbegrepen, zoals een maaltijd of een tussendoortje die u aan uw zitplaats geserveerd krijgt, een WiFi-verbinding* tijdens de hele reis, internationale pers, en de mogelijkheid om een taxi te reserveren.

* Volgens de technische beschikbaarheid van de dienst. Dienst geleverd door 21Net en geactiveerd door Nokia Siemens Networks en Telenet.



ALGEMENE VOORWAARDEN

1. Akkoordverklaring met de algemene voorwaarden

Door een Thalys-vervoerbewijs aan te kopen, verklaart de Reiziger zich zonder voorbehoud akkoord met de onderhavige voorwaarden.

2. Definities

'Thalys' verwijst naar de dienstverlening van de hogesnelheidsreinen die in vier landen rijden: België, Frankrijk, Duitsland en Nederland, alsook naar de verschillende merken en merktekens die uitgebaat worden door Thalys International.

'Thalys International' verwijst naar de Coöperatieve Venootschap met Beperkte Aansprakelijkheid naar Belgisch recht, met maatschappelijke zetel gelegen te Stefanaplein 20, 1050 Brussel (BTW BE0455.370.557 RPR Brussel), die de dienstverlening van de hogesnelheidsreinen van Thalys uitbaat.

'Reiziger' verwijst naar een persoon die reist met Thalys en die een geldig vervoersbewijs heeft aangeschaft voor die reis.

'Vervoersmaatschappij' verwijst naar de spoorwegmaatschappij(en) met wie een vervoerscontract werd afgesloten via de aankoop van een vervoersbewijs. Afhankelijk van de bestemming werd dit contract afgesloten met de NMBS, de SNCF, de DB en/of Thalys Nederland.

3. Contractuele verbintenissen en rechtsgronden

De aankoop of de boeking van een Thalys-vervoerbewijs bij een Vervoersmaatschappij gebeurt rechtstreeks tussen de Reiziger en de Vervoersmaatschappij.

Thalys International kan daarom niet verantwoordelijk worden gesteld voor het al dan niet uitvoeren van het contract tussen de Reiziger en de Vervoersmaatschappij, noch voor enige fout van deze laatste, noch voor enige vergissing bij de boeking en/of de aanschaf van producten of diensten van de Vervoersmaatschappij.

De vervoersovereenkomst wordt beheerd door de CIV, de Verordening 1371/2007 en bestaat uit de algemene CIT-CIV/PRR-voorwaarden, de algemene, bijzondere en tariefvoorwaarden van Thalys en eventueel de aanvullende of afwijkende voorwaarden van de vervoerder.

4. Aankoop – Boeking en gebruiksvoorwaarden van het vervoersbewijs – Controle in de trein

4.1. Thalys biedt reizen aan in Comfort 1 en Comfort 2.

Thalys biedt de Reizigers van Comfort 1 de volgende diensten gratis aan:

- WiFi-verbinding;
- een selectie van kranten.
- persoonlijk onthaal;
- catering op de zitplaats voor reizen langer dan 50 minuten;
- de mogelijkheid om in de trein een taxi² te bestellen in Paris-Nord of Brussel-Zuid.

4.2. Behoudens uitzonderingen hebben individuele reizigers toegang tot het hele tarievenaanbod van Thalys vanaf drie maanden vóór de vertrekdatum tot — afhankelijk van het tarief — enkele minuten vóór het vertrek van de Thalys-trein. In de aankoopprijs van een vervoersbewijs zijn de reis en een gereserveerde zitplaats vervat. Bij de aankoop van het vervoersbewijs wordt sterk aangeraden te controleren of het tarief, de datum, het uur en het reistrajec overeenstemmen met de bestelling.

4.3. Bij een speciaal tarief moet de Reiziger daar gedurende de hele reis de bewijsstukken van kunnen voorleggen (bv. door een kaart die het recht op een speciaal tarief bewijst, identiteitskaart, het vervoersbewijs voor de heen- en de terugreis wanneer het tarief van toepassing is op een heen- en terugreis, ...).

4.4. Iedereen die met Thalys reist, moet beschikken over een vervoersbewijs met een reservering in één van de volgende vormen: een klassiek papieren ticket, een zelf afgedrukt ticket of Ticketless. Het vervoersbewijs is enkel geldig voor de dag, het uur en de trein waarvoor gereserveerd werd.

De Train Manager heeft het recht personen de toegang tot de trein te weigeren of uit de trein te verwijderen, zelfs met een geldig vervoersbewijs, als ze de voorwaarden voor de reservering en/of het gebruik van hun vervoersbewijs overtreden en/of een gedrag vertonen dat de veiligheid van de trein en/of het comfort van de reizigers bedreigt. De geldigheid van de vervoersbewijzen (alsook van de bewijsstukken die voorgelegd moeten worden voor een speciaal tarief) wordt op het perron en/of in de

trein gecontroleerd door de Train Manager. Reizigers die niet in het bezit zijn van deze documenten, moeten zich bij de Train Manager melden voor of zo snel mogelijk na het vertrek van de trein, bij wie ze eventueel een vervoersbewijs kunnen kopen tegen de referentieprijs⁵ verhoogd met € 10 (cash of creditcard) voor het uitschrijven van een vervoersbewijs in de trein.

Wanneer de klant het gevraagde bedrag niet betaalt of in een duidelijk geval van fraude zal de Train Manager een 'proces-verbaal van overtreding' opmaken op basis van een officieel identiteitsbewijs. Dit proces-verbaal kan leiden tot verdere vervolging. In dergelijk geval riskeren houders van een kaart die een recht op speciale tarieven bewijst bovendien dat hun recht en de kaart die dit recht bewijst onmiddellijk ingetrokken worden en dat ze de dossierkosten moeten betalen.

4.5. Voor het comfort en de veiligheid van al onze reizigers moeten alle reizigers zich ruim op tijd op het Thalys-perron aanmelden.

5. Terugbetaling en omruilen

5.1. De Thalys-treinen bieden niet allemaal evenveel plaatsen voor de verschillende reisformules; zo zijn er maar een beperkt aantal plaatsen beschikbaar voor de voordeligste formules. Het is daarom aanbevolen uw vervoersbewijs zo vroeg mogelijk te kopen om de grootste kans te maken op een voordelige treinreis.

5.2. Treinen die volgeboekt waren bij uw reservering beschikken soms toch nog over enkele vrije plaatsen, ingeval bepaalde klanten zich niet aanmelden op het ogenblik van vertrek. Enkel voor bepaalde tarieven kunnen enkele plaatsen aangeboden worden in overboeking, echter zonder garantie op een zitplaats (er zijn wel klapstoeltjes beschikbaar), of op catering op de zitplaats in Comfort 1. In dit geval staat op het vervoersbewijs de mededeling 'zitplaats indien beschikbaar'. Het volstaat dan u te wenden tot de Train Manager, die al het mogelijke zal doen om u een beschikbare plaats toe te wijzen.

6. Terugbetaling en omruilen

6.1. Vervoersbewijzen kunnen enkel terugbetaald worden in het land waar ze werden uitgereikt:

- in Frankrijk: aan alle loketten van een station en in alle SNCF-shops;
- in België: in de NMBS-stations met toegang tot internationaal verkeer;
- in Duitsland: in de DB-stations met toegang tot internationaal verkeer;
- in Nederland: in de NS-stations met toegang tot internationaal verkeer.

Ongeacht het land van aankoop, kan de aanvraag voor terugbetaling van vervoersbewijzen die gekocht werden in een reisbureau, enkel gericht worden aan dat reisbureau, en enkel ingeval de reisformule die u gekozen hebt recht geeft op een terugbetaling. Het is mogelijk dat uw reisbureau voor de terugbetaling ook dossierkosten aanreikt. Thalys International kan niet verantwoordelijk gesteld worden voor deze dossierkosten.

Als het gekozen tarief de mogelijkheid tot terugbetaling insluit, kan die aangevraagd worden tot twee maanden na de reisdatum vermeld op het vervoersbewijs.

Wanneer het vervoersbewijs betaald werd met een creditcard, zal het verkooppunt de terugbetaling regelen via de kredietinstelling.

Voor Thalys-vervoersbewijzen die thuis geprint werden, gelden specifieke voorwaarden: zij kunnen noch omgeruild noch terugbetaald worden.

6.2. Het principe en de voorwaarden om vervoersbewijzen te ruilen, hangen af van het tarief. Bij een ruil wordt een nieuw vervoersbewijs of een nieuwe boeking gemaakt, met eventueel een inning of terugbetaling van het prijsverschil. Ruilen kan enkel voor een reis met hetzelfde vertrek en dezelfde bestemming als het originele ticket. Ruilen is enkel mogelijk op voorwaarde dat er nog beschikbare plaatsen zijn in de trein.

7. Vergoeding bij vertraging

De Thalys-klantendienst is verantwoordelijk voor de compensatieregeling van Thalys. Om haar klanten voor hun getrouwheid te bedanken, heeft Thalys International beslist méér aan te bieden dan de minimum vereisten van het reglement nr. 1371/2007 over de rechten en verplichtingen van de treinreizigers voor klanten die ervoor kiezen in Thalys-tegoedbonnen vergoed te worden.

Behalve bij overmacht wordt immers een vergoeding in de vorm van Thalys-tegoedbonnen (geldig gedurende 12 maanden) uitgereikt ter waarde van 20, 50 of 100% van de prijs van het ticket als de Thalys zijn bestemming heeft bereikt met een vertraging gelijk aan of groter dan respectievelijk 30, 60 of 120 minuten.

Klanten die een compensatie in cash verkiezen, hebben, behalve bij overmacht, recht op een vergoeding van 25 of 50% van de prijs van het ticket, bij een vertraging vanaf respectievelijk 60 en 120 minuten. Bedragen kleiner dan € 4 worden niet terugbetaald.

De vergoeding moet aangevraagd worden, bij voorkeur via een speciaal formulier dat in het station of in de trein te verkrijgen is en dit binnen de twee maanden na de dag van de vertraging. Samen met het originele vervoersbewijs moet dit, gefrankeerd als brief, opgestuurd worden naar: Thalys-klantendienst, klachten en suggesties - Postbus 14, B-1050 Brussel. Bij een vergoeding in cash moeten hier ook de bankgegevens (IBAN- en SWIFT-code) aan toegevoegd worden.

Ticketless-klanten hoeven enkel een e-mail te sturen via <http://www.thalys.com/be/n/praktische-reisgids/na/compensatieformulier> met vermelding van de reserveringscode.

8. Minderjarigen – Kinderen die alleen reizen

Om veiligheidsredenen is het niet toegelaten dat kinderen jonger dan 12 jaar alleen reizen met Thalys. Een vervoersbewijs voor een kind onder de 12 jaar is enkel geldig als het vergezeld is van een persoon die wel alleen mag reizen.

Elk minderjarig kind (onder de 18 jaar), al dan niet in gezelschap, reist onder de verantwoordelijkheid van zijn ouders (of voogd, of begeleider aan wie de ouders de hoede hebben toevertrouwd).

Het is de plicht van de ouders inlichtingen in te winnen bij de bevoegde nationale overheid en zich ervan te vergewissen dat hun kind alle vereiste documenten bij zich heeft om de grenzen te mogen oversteken. Kinderen jonger dan 4 jaar reizen gratis als hen geen zitplaats toegewezen is.

9. Minder mobiele personen

Voor minder mobiele personen is er hulp beschikbaar bij het opstappen op de trein wanneer dat aangevraagd werd bij de aankoop van het vervoersbewijs of wanneer dat gemeld wordt bij het station van vertrek door te bellen naar:

- In België: +32 (0)70 79 79 79 (maximum 24u voor de reis)
- In Frankrijk: +33 (0) 890 640 650 (maximum 48u voor de reis)
- In Nederland: +31 (0) 30 235 78 22 (maximum 72u voor de reis)
- In Duitsland: +49 (0)1 805 512 512 van maandag tot vrijdag van 8u tot 20u en op zaterdag van 8u tot 14u (maximum 24u voor de reis)

Er bestaat een speciaal tarief voor personen die reizen in een rolstoel en hun begeleider alsook voor begeleiders van slechtzienden. In de trein is een speciale ruimte voorzien in Comfort 1 in de rijtuigen 1, 11 en 21: een stoel met een beweegbaar onderstel maakt dat minder mobiele personen er gemakkelijk kunnen plaatsnemen. Ook de toiletten werden aangepast aan rolstoelgebruikers.

10. Reizen met een huisdier

Kleine honden en huisdieren mogen gratis meereizen in de Thalys-trein als ze vervoerd worden in een mand of kooi van maximaal 55 x 30 x 30 cm. Ook geleidehonden voor blinden of mindervaliden reizen gratis mee.

Honden die niet in een mand of kooi zitten, mogen enkel in de trein met een vervoersbewijs tegen het 'hondentarief' en wanneer u ze op uw schoot houdt of wanneer ze aan de leiband en met een muilkorf op de vloer zitten. Op verzoek van een

Reiziger kan de Train Manager het dier en zijn eigenaar naar een ander deel van de trein overbrengen.

11. Bagage

De reizigers zijn tijdens het hele traject volledig verantwoordelijk voor de voorwerpen en koffers die zij meenemen in de trein (ook wanneer ze in de bagageruimte tussen de rijtuigen staan). Alle koffers moeten voorzien zijn van een etiket met de naam en voornaam van de reizigers.

Naast een stuk handbagage mogen twee koffers meegenomen worden in de trein, met een maximale afmeting van 85 cm in de langste richting. Wanneer er meer bagage is of wanneer niet aan de voorwaarden voldaan wordt, kan de Train Manager een bedrag van € 30 per koffer vorderen of weigeren de koffers in de Thalys toe te laten. Vouwfietsen en fietsen in een beschermhoes van 120 x 90 cm (voorwiel gedemonsteerd) zijn toegelaten in de trein op voorwaarde dat ze in de bagageruimte aan het einde van de rijtuigen geplaatst worden.

Meer inlichtingen over de toegestane bagage of andere speciale voorwerpen (rolstoelen, ski's in een beschermhoes, ...) vindt u in de verkooppunten of op www.thalys.com.

12. Andere diensten

Thalys biedt de reizigers verscheidene speciale diensten aan:

- voor zakenreizigers
- voor frequente reizigers
- voor wie tal van voordelen wil genieten: Thalys-getrouwheidsprogramma Thalys TheCard.

Voor meer informatie en de voorwaarden van deze diensten: Zakenreizigers en frequente reizigers: tel.: 070 66 77 88 (€ 0,17/min) of www.thalys.com.

Thalys TheCard: tel.: 070 35 50 50 (€ 0,17/min) (elke dag van 6u tot 22u) of www.thalysthecard.com.

Alle Thalys-treinstellen zijn uitgerust met een internetverbinding¹. Internettoegang is gratis in Comfort 1 en betaald in Comfort 2. Betalen kan op verschillende manieren: aan boord met uw kredietkaart (Visa, MasterCard, American Express) via <http://portal.thalysnet.com> of door een prepaidkaart te kopen in de Thalys Bar. Of vóór uw reis op www.thalys.com/wifi, of door een prepaidkaart aan te schaffen in de Thalys Lounge van Brussel-Zuid.

Voor meer inlichtingen: www.thalys.com of brochures aanwezig in de Thalys.

13. Bevoegde rechtbank en toepasselijke wet

Rechtsgedingen op basis van de vervoerovereenkomst kunnen alleen maar worden ingeleid bij de rechtbanken van de Europese lidstaten op het grondgebied waarop de verweerder zijn domicilie, gewone verblijfplaats of hoofdzetel heeft, of het filiaal of etablissement dat de vervoerovereenkomst sloot, zich bevindt. Het toepasselijke recht is dat van de staat waarin de eiser zijn rechten doet gelden. Voor alle rechtsgedingen tegen Thalys International die niet op de vervoerovereenkomst steunen, is alleen het Belgische recht van toepassing en alleen de Franstalige rechtbanken van Brussel zijn voor zulke geschillen bevoegd.

1. Volgens de beschikbaarheid van de dienst afhankelijk van de technische omstandigheden van de dag zelf. Dienst geleverd door 21Net en geactiveerd door Nokia Siemens Networks en Telenet.
2. De tarieven en voorwaarden voor deze dienst staan vermeld op de bestelbon; deze dienst wordt aangeboden volgens beschikbaarheid.
3. De prijs van het HI-LIFE-tarief.